

Parc éolien

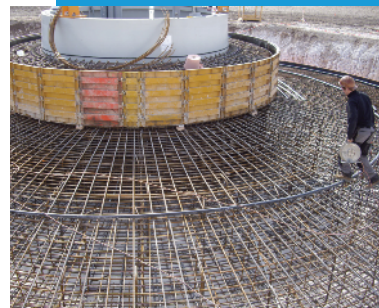
G O U R G A N Ç O N - E N E R G I E



Nos réalisations : nos références

➤ Parc éolien du Mont Grignon sur la commune de Gourgançon (51) - France -

Réalisation de 12 massifs de Ø 16,70 m pour éolienne de type E-82 en mats acier, puissance unitaire 2.0 MW, hauteur au moyeu 78 m



➤ Données contractuelles

- Maître d'ouvrage : Erélia Groupe
- Maître doeuvre : CME
- Fournisseur d'éoliennes : Enercon GmbH
- Durée des travaux : Janvier - mai 2010

➤ Chiffres clés

- 7 600 m³ de terrassement
- 4 800 m³ de remblai
- 396 T d'aciers
- 3 800 m³ de béton

➤ Interventions réalisés

- Terrassement de 12 massifs
- Réalisation de béton de propreté
- Coulage des 12 massifs et remblaiement

➤ Les réponses de la SADE

- Mise en place des moyens techniques et humains nécessaires.
- Coordination des travaux permettant une bonne rotation du matériel et des hommes.

➤ Les résultats obtenus

- Délais d'exécution respectés
- Travail de qualité

sade



Direction Régionale de l'Est
23 Chemin de la Petite Ile - 57054 Metz cedex 02
Tél. : 03 87 31 69 00 - Fax : 03 87 32 70 76
www.sade-cgth.fr