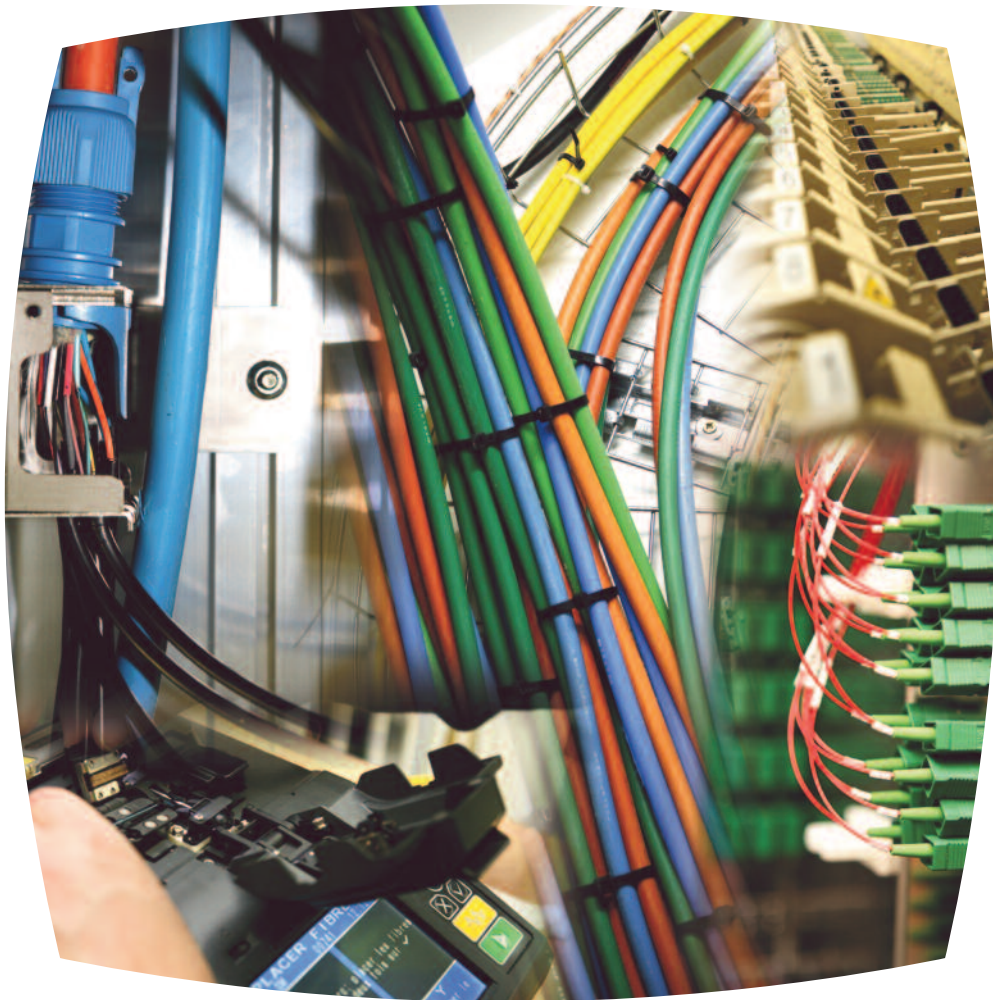


# sade



**SADE Telecom**



## ■ Notre métier

La SADE (entreprise de Veolia Environnement) est le spécialiste de la conception, la construction, la réhabilitation et l'entretien des réseaux (eau potable et assainissement, télécommunications, gaz, électricité) et des ouvrages qui leur sont associés, pour ses clients publics, industriels et privés.

Ses métiers s'inscrivent dans une politique de développement durable et dans une recherche constante de solutions constructives alternatives plus respectueuses de l'environnement.



Intégrateur de réseaux depuis déjà 30 ans, SADE TELECOM répond, avec ses 1 200 collaborateurs, aux besoins croissants en matière de construction, d'exploitation et de maintenance multi-techniques de réseaux filaires, hertziens, électriques... Son bureau d'études intégré et ses équipes de haute technicité lui permettent de proposer une offre globale, innovante et sur-mesure, pour accompagner ses clients dans leurs projets nationaux et internationaux et de se positionner comme l'un des acteurs majeurs du secteur.

## ■ Nos activités

### Maîtrise d'œuvre de conception et d'exécution

Validation de la faisabilité technique, constitution des Avants Projets Sommaires et Détaillés (APS — APD), négociation avec les administrations, bailleurs institutionnels ou privés, estimatif des budgets et élaboration des plannings, préparation des consultations (CCTP, plans, ...) et passation des contrats de travaux, gestion administrative, suivi et réception des travaux d'aménagement et des installations d'équipements.

### Réseaux filaires de télécommunications

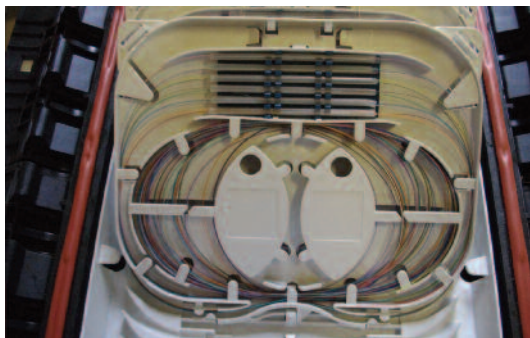
- **Construction** : génie civil traditionnel et mécanisé, fonçage et forage dirigé, pose de goulottes et fourreaux, tirage et portage de câbles, pose de câbles en égouts ou en aérien, pose d'équipements actifs/passifs et raccordement, aménagement de locaux techniques, production de desserte interne, installation et mise en service de routeurs
- **Mise en service** : paramétrage d'équipements actifs, mesures et recettes ...
- **Exploitation et maintenance** : dégroupage (ADSL), désaturation optique, maintenance préventive et curative, raccordement d'abonnés, service après-vente, centres d'appel, aménagement de locaux techniques ...

### Réseaux hertziens de télécommunications

- **Construction** : aménagement de plateformes, montage de pylônes, installation d'antennes, pose de câbles et réalisation de raccordements ...
- **Mise en service** : réglage des antennes, paramétrage des équipements actifs, mesures et recettes ...
- **Exploitation et maintenance** : réaménagement de sites, remplacement d'équipements, mise en sécurité, maintenance préventive et curative, raccordement d'abonnés ...

## Electricité et réseaux divers (courants faibles, courants forts)

- Vidéoprotection
- Contrôles d'accès
- Réseaux privés V.D.I. (voix-données-images)
- Antennes collectives de télévision et unités de réception satellite
- Dispositifs d'interphonie
- Raccordement d'abonnés aux réseaux électriques
- Installation d'équipements de télé-relevé
- Infrastructures d'éclairage public
- Effacement de réseau
- Installation de concentrateurs de toit
- Installation et maintenance des réseaux courants faibles (pré-cablage informatique,...)
- Travaux industriels
- Installation de production d'énergie photovoltaïque



## ■ Nos certifications

**ISO 9001 2008**

**SNCF (ouvrages d'art et travaux de signalisation)**

**QUALIFELEC, QUALIBAT**

## ■ Nos spécificités : qualité et développement des compétences

SADETELECOM s'est engagée depuis plusieurs années dans une démarche de qualité, qui place au cœur de ses objectifs la satisfaction du client, la formation et l'adhésion du personnel, la maîtrise des coûts, la prévention des risques et la sécurité sur les chantiers, la réduction des gênes et des nuisances, et la propreté des chantiers.

La formation et l'adhésion du personnel sont des éléments clés de l'efficacité de SADE TELECOM, qui garantit le maintien d'importantes ressources de formation et de compétences internes.



Nos compétences à votre service

## 7 atouts qui font la différence

- Une organisation adaptative
- Un esprit de service et de partenariat
- Un bureau d'études intégré assurant la maîtrise de l'ingénierie des prestations
- Une compétence multi-technique sur l'ensemble de la chaîne de production
- La priorité à une production par des moyens propres
- Un maillage complet du territoire
- Une solide assise financière



# Nos compétences au service de vos réseaux

## SADE TELECOM Paris-Normandie

1 Boulevard de Mantes  
78410 AUBERGENVILLE  
Tél. : 01 30 04 11 20

## SADE TELECOM Siège

Immeuble Atlantic – Bat E  
361, avenue du Général de Gaulle  
92147 CLAMART  
Tél. : 01 40 83 66 50  
E.mail : sade.telecom@sade-cgth.fr

## SADE TELECOM Ouest

Z.I. Le Pan Loup  
Rue du Moulin de la Rousselière  
44821 SAINT-HERBLAIN cedex  
Tél. : 02 28 09 15 80

## SADE TELECOM Sud-Ouest E.T.E. RESEAUX

11 avenue Gustave Eiffel  
ZI du Phare  
33700 MERIGNAC  
Tél. : 05 57 92 90 80

■ Siège du Service SADE TELECOM

● Centres régionaux

▲ Antennes et agences

## SADE TELECOM Nord

Parc de la Chenaie  
Rue Charles Darwin  
62320 ROUVROY  
Tél. : 03 91 84 05 10

## SADE TELECOM Est COTTEL RESEAUX

16 rue des Charpentiers  
ZAC Sébastopol  
57070 METZ  
Tél. : 03 87 77 84 03

## SADE TELECOM Centre-Est CONJONXION

42 rue Vaucanson  
69150 DECINES CHARPIEU  
Tél. : 04 72 72 38 38

## SADE TELECOM Sud-Est E.T.E. RESEAUX

Chemin La Meunière  
CD 549 – La Petite Campagne  
13480 CABRIES  
Tél. : 04 42 97 51 23



## ■ Nos références

- **Opérateurs et équipementiers** : Alcatel, Bouygues Télécom, France Télécom, Free, Mobistar, NEC, Numéricâble, Orange, SFR, TDF ...
- **Collectivités locales et Etablissements publics** : Conseils Généraux, Norevie, OPAC 38, OPAC Paris, Partenord, SEMCODA, Ville de Clermont
- **Industriels** : EDF, ERDF, JUWI, SNCF, Voltalis
- **Délégation de Service Public (DSP)** : Debitex, Euraseine, Medialis, Semafor, Teloise

sade



Immeuble Atlantic – Bat E  
361, avenue du Général de Gaulle  
92147 CLAMART  
Tél. : 01 40 83 66 50  
E.mail : sade.telecom@sade-cgth.fr  
www.sade-cgth.fr