

sade



Service d'Ivry



■ Notre métier

La SADE (entreprise de Veolia Environnement) est le spécialiste de la conception, la construction, la réhabilitation et l'entretien des réseaux (eau potable et assainissement, télécommunications, gaz, électricité) et des ouvrages qui leur sont associés pour ses clients publics, industriels ou privés.

Ses métiers s'inscrivent dans une politique de développement durable et dans une recherche constante de solutions constructives alternatives plus respectueuses de l'environnement.



■ Nos activités

- Création, protection et réhabilitation des réseaux d'eau potable, d'assainissement et d'incendie
- Travaux sur réseaux intérieurs : eau potable, eau chaude sanitaire, eaux usées, eaux pluviales
- Services aux particuliers et aux résidences collectives : plomberie sanitaire, chauffage, ventilation, climatisation, second œuvre
- Travaux de génie civil : ouvrages de maçonnerie, chambres et regards de comptage, petits travaux de voirie
- Installation de compteurs d'eau généraux et individuels



- Mise en œuvre et déploiement de systèmes de télélevé de compteurs (mode piéton et réseaux fixes)
- Gestion de parcs de compteurs d'eau : audits de parcs, étalonnages de compteurs neufs et en service, vérification périodique réglementaire
- Installation et vérification d'appareils de protection du réseau d'eau potable : disconnecteurs et clapets
- Prélèvements, analyses et instrumentation sur réseaux d'eau : études de consommation, études physico-chimiques des paramètres eau
- Conception et installation de stations de surveillance et d'alerte sur eaux brutes de rivière et eaux de rejet

Nos certifications

ISO 9001 et 14001

Accréditation COFRAC ISO 17025 en débitmétrie liquide

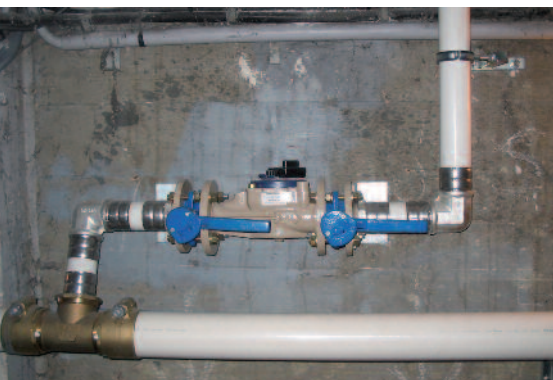
Agrément DRIRE pour la vérification périodique de compteurs d'eau

Qualifications Qualibat et Qualigaz

Personnel habilité AFPIC, travaux en espaces confinés, travaux en hauteur, travaux électriques



Une spécificité : une gamme étendue de services



Le Service d'Ivry est le lien pour la clientèle entre les travaux publics et le bâtiment, depuis le réseau collectif jusqu'aux installations des particuliers.

Il offre une palette très étendue de services individualisés dans le second œuvre : plomberie sanitaire, chauffage, climatisation, ventilation et petits travaux de génie civil.

Il met également en œuvre les compétences de la SADE sur les réseaux privatifs (eau potable, eaux usées, eaux pluviales, eau chaude sanitaire, incendie).

Une double expertise : le comptage de l'eau et la radio

Le Service d'Ivry déploie un savoir-faire de pointe en matière de comptage de l'eau. Ses compétences en métrologie lui permettent de développer et de mettre en œuvre des techniques éprouvées, fiables et pérennes répondant aux attentes de ses clients.



Le Service possède un laboratoire doté de 13 bancs d'étalonnage pour des compteurs $\varnothing \leq 150$ mm. Il permet, par le biais d'études sur les compteurs neufs et en service, d'établir des modes de gestion optimisée des parcs de compteurs d'eau et de définir des politiques de renouvellement, pertinentes et adéquates.

Le déploiement de modules radio et de réseaux fixes de télérelevé, pour le report à distance d'informations, vient compléter son savoir-faire en matière d'analyses de consommation, de contrôles et essais, de conseils à la clientèle. La maîtrise s'opère à toutes les étapes du télérelevé : de l'étude à l'exploitation, en passant par l'installation, la formation et la maintenance, sur différentes technologies (mono ou bi-directionnelle).



7 atouts qui font la différence

- Une capacité d'intervention en France et à l'International
- Des compétences dans tous types de réseaux (eau potable, assainissement, télécommunications, gaz, électricité)
- La maîtrise d'une large palette de prestations, du domaine public au particulier
- Une autonomie totale de moyens
- Des équipes permanentes qualifiées, expérimentées et aux compétences régulièrement entretenues
- Un engagement de réactivité
- Un processus d'innovation au service des clients



Une entreprise de proximité, plusieurs pôles d'activités à votre service

Gestion de parcs de compteurs : étalonnages et échanges

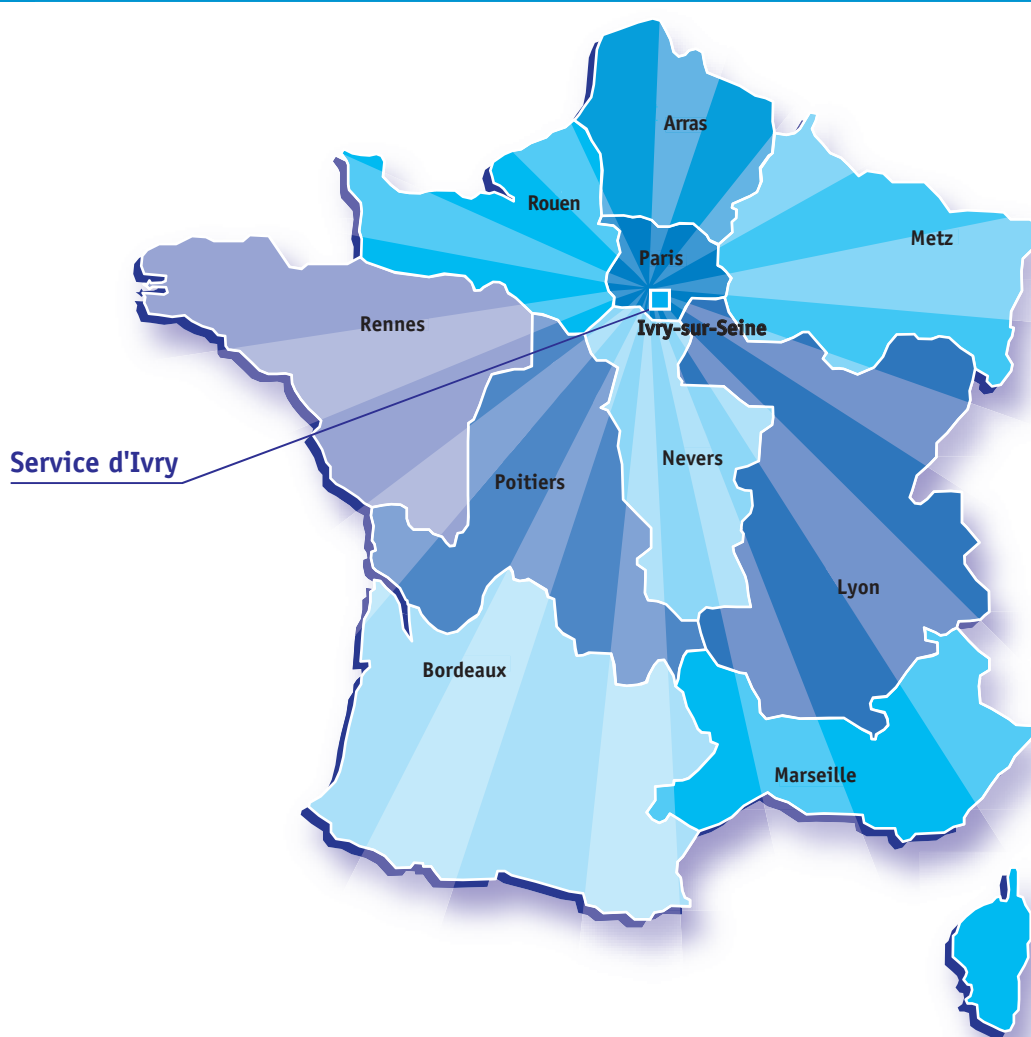
Réseaux piétons et réseaux fixes radio

Réseaux privatifs et intérieurs

Plomberie intérieure, chauffage, climatisation

Protection du réseau d'eau potable : disconnecteurs et clapets

Stations d'alerte, prélèvements, analyses et instrumentation



Nos clients

- Collectivités territoriales (Syndicats Intercommunaux, Régies Municipales...), établissements publics, entreprises parapubliques, industriels, secteur tertiaire, cabinets de gestion, syndicats, logements collectifs et particuliers

sade



Service d'Ivry

7, rue Denis Papin - 94854 Ivry-sur-Seine Cedex

Tél. : 01 46 72 56 20 - Fax : 01 46 72 54 57

Idf.compteurs@sade-cgth.fr