

Pour un monde  
d'évolutions durables



 **CLAISSE**  
ENVIRONNEMENT

Un savoir-faire qui coule de source

## Plus de 50 ans au fil de l'eau

Depuis 1958, CLAISSSE ENVIRONNEMENT répond aux problématiques de l'environnement et plus particulièrement à l'amélioration de l'approvisionnement en eau potable, à l'optimisation de l'assainissement et à la maîtrise des eaux pluviales.



Implantée sur la métropole lilloise et filiale d'un groupe mondialement réputé dans les métiers de l'environnement, l'entreprise apporte aux **collectivités**, aux **industriels** et aux **particuliers** une offre complète de techniques et de services "de la source à la source".



## Une gestion fluide et optimale du cycle de l'eau

CLAISSSE ENVIRONNEMENT intervient dans les principaux domaines de la gestion de l'eau :

**pompage, transport, stockage** et **traitement**.

Les activités de l'entreprise sont organisées en quatre pôles métiers **interdépendants** et complémentaires : **la construction, l'équipement, l'entretien/service** et **la réhabilitation**.



## Des ressources régulièrement modernisées

Plus de 140 professionnels, du compagnon qualifié au cadre technique, garantissent la réalisation des prestations. CLAISSSE ENVIRONNEMENT assure en continu leur formation optimale, notamment en matière de sécurité et d'évolutions technologiques et réglementaires.

En complément, CLAISSSE ENVIRONNEMENT apporte un soin constant à la gestion d'un parc matériel spécifique innovant, pour rester autonome et compétitif, et offrir des prestations sans fautes.

## Penser l'eau

Pour un conseil précis, la recherche d'une technicité spécifique, la réalisation d'un devis sur mesure, CLAISSSE ENVIRONNEMENT a développé son propre **bureau d'études polyvalent**, maîtrisant les données liées aux politiques de l'eau. À chaque demande sont intégrées les améliorations techniques et l'optimisation de l'offre financière du projet. Ce service dispose des logiciels appliqués de dessin et de conception les plus récents.

# Capter la ressource à la source

## Le pompage maîtrisé

Les stations de pompage, produit phare de la société CLAISSE ENVIRONNEMENT, sont devenues des ouvrages d'art à part entière et traduisent un savoir-faire reconnu. Conception, réalisation et équipement, CLAISSE Environnement construit une station de pompage en totale autonomie.

Avec la conception et la réalisation de pompes aéro-éjecteurs de type Inox-air notamment, CLAISSE ENVIRONNEMENT confirme sa maîtrise totale des systèmes de pompage.

Notre technique utilise l'air comprimé pour éjecter, refouler, relever les effluents de 5 à 100 m<sup>3</sup>/h.

- Pompage sans dégrillage
- Absence d'odeurs
- D'H2S
- En grande longueurs,
- À grandes hauteurs ou en réseaux sous pressions.



Mettre des fluides en mouvement à l'échelle industrielle nécessite des forces performantes.

CLAISSE ENVIRONNEMENT puise son efficacité dans sa capacité à gérer un projet de pompage.

De la construction à la mise en route, en passant par la réparation et la modernisation de l'existant, CLAISSE ENVIRONNEMENT s'adapte aux contraintes géostratégiques des sites



Grâce à son atelier Métal situé à Bailleul, spécialisé dans la fabrication de pièces sur mesure, CLAISSE ENVIRONNEMENT propose des équipements de métallerie de haute qualité, tant en matière de chaudronnerie et de tôlerie, que de tuyauterie ou d'escaliers.

Quant à l'atelier électricité, il fabrique sur mesure l'ensemble des équipements de commande et d'instrumentation.



L'atelier de chaudronnerie



## LE POMPAGE

### Fontaines

CLAISSE ENVIRONNEMENT fournit et met en œuvre pour les collectivités, les établissements publics et les espaces privés des systèmes hydrauliques d'agrément alimentés en eau pluviale prétraitée ou en eau potable. Ces ouvrages peuvent être assistés de jets et d'éclairage.

### Stations de relevage

CLAISSE ENVIRONNEMENT équipe les bâtiments collectifs de systèmes particuliers de pompage.



# Le métal sur mesure

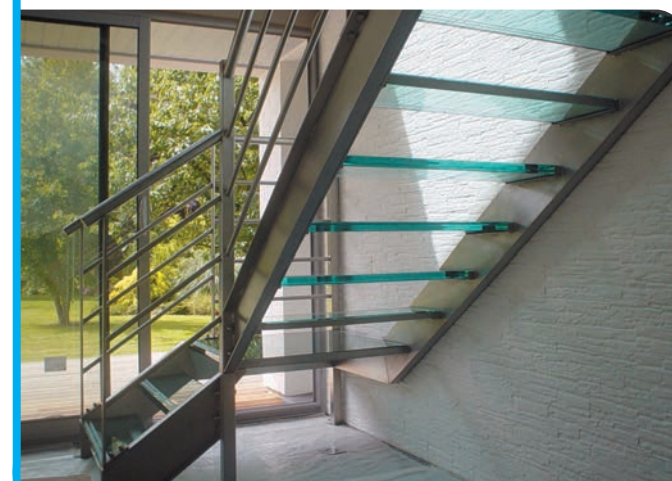


Fondé à Bailleul en 1976, l'atelier Métal de CLAISSE ENVIRONNEMENT est spécialisé dans la fabrication de pièces métalliques sur mesure, pour les entreprises et les particuliers.

L'art et le savoir-faire de cet atelier reposent en premier lieu sur une équipe expérimentée de plus de 30 personnes. Tous les travaux qui nous sont confiés sont intégralement exécutés par les professionnels qui constituent nos équipes : c'est pour vous le meilleur gage de qualité.

La qualité CLAISSE ENVIRONNEMENT au service  
des entreprises et des professionnels

- **Chaudronnerie et tôlerie** : pompes et cuves inox, skids, bâches à eau...
- **Tuyauterie (eau, gaz et air)** : acier noir, acier galvanisé, acier inoxydable, cuivre.
- **Sanitaire et chauffage** : chaudières au sol et murales, pour réseaux classiques et planchers chauffants.
- **Escaliers et portails sur mesure.**







## Découpe laser

Equipé d'une machine à découpe laser **BYSTRONIC Bysprint**, l'atelier Métal de **CLAISSE ENVIRONNEMENT** répond à votre demande dans la journée : format maximum 3000 x 1500, double table de chargement. Epaisseurs maximales de découpe : acier : 20 mm ; inox : 12 mm ; alu : 8 mm.

## L'exigence industrielle au service des particuliers

L'atelier Métal de **CLAISSE ENVIRONNEMENT** conçoit, fabrique sur mesure et pose tous les éléments en métal - acier galvanisé ou peint, aluminium, inox - qui embelliront votre maison ou votre jardin :

- Portails
- Marqueses
- Kiosques
- Balcons
- Escaliers
- Hottes
- Mobiliers de jardin...

Nous réalisons également les rambardes et protections de cheminée qui, en habitation individuelle ou collective, améliorent votre sécurité et votre confort de vie.





# Gérer les flux de fluides

## Canaliser l'eau

À l'origine, la société CLASSE ENVIRONNEMENT est une entreprise de **travaux de canalisation de fluides**. Le développement de la société a favorisé une réelle expertise dans la construction, l'équipement, l'entretien et la réhabilitation des ouvrages de transport de l'eau.

Du tout-à-l'égout à la récupération des eaux de toitures, CLASSE ENVIRONNEMENT offre une **prestation globale** assurée par des techniciens confirmés :

- Création ou modification des réseaux existants
- Raccordement aux réseaux publics d'assainissement
- Canalisations tous diamètres
- Enquête et entretien sur les réseaux.



## L'innovation en réhabilitation

La réhabilitation sans tranchées ouvertes est la solution optimale pour rénover les collecteurs. Rapides, efficaces, invisibles, ces travaux nécessitent une maîtrise irréprochable des techniques existantes et une constante recherche de nouveaux procédés.

CLASSE ENVIRONNEMENT diagnostique les réseaux d'assainissement **non visitables** par contrôles vidéo. Des robots avec caméras intégrées effectuent un état des lieux pour intervenir rapidement afin de redonner la capacité hydraulique à l'ouvrage par des réparations ponctuelles. Cette technique trouve son sens principalement en milieu urbain. Elle possède l'avantage de réduire considérablement le temps d'intervention des travaux, donc le coût sociétal.



## Le savoir-faire en ouvrages visitables

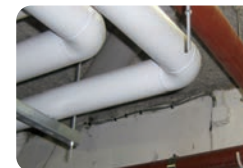
La restructuration mécanique de l'ouvrage, l'amélioration de l'écoulement hydraulique, la garantie d'étanchéité, sont les règles techniques de la réhabilitation des collecteurs visitables. CLASSE ENVIRONNEMENT assure une intervention ciblée et performante en proposant différentes techniques.

Pour ses réseaux, CLASSE ENVIRONNEMENT fait appel à ses spécialistes formés aux techniques de réparation par l'intérieur, dans le respect strict des **règles de sécurité**.

## LE TRANSPORT

### Canalisations en bâtiment

Certains chantiers nécessitent l'utilisation de canalisations bâtiment en fonte, dans le cas d'eau sous pression par exemple. CLASSE ENVIRONNEMENT est agréé pour l'évacuation des eaux pluviales à mouvement siphonide.



### Équipements

CLASSE ENVIRONNEMENT crée et réhabilite les points spécifiques des réseaux : les batardeaux, les déversoirs, les ventouses, les vannes.





# Préserver l'eau durable

## Un génie de l'eau

CLAISSE ENVIRONNEMENT construit, entretient et équipe tous types de bassins, réservoirs, citernes ou cuves destinés à recueillir, retenir ou stocker les eaux, qu'elles soient pluviales, potables ou usées, en provenance ou à destination d'une utilisation particulière.



*Bassin de stockage d'eau potable*

Dans le cadre de la **gestion des risques** d'inondation, les bassins de stockage ou de restitution des eaux pluviales sont construits sur demande, le plus souvent en béton armé, enterrés ou aériens, de capacité utile maximale de 2 500 m<sup>3</sup>. D'autres techniques peuvent être utilisées comme le béton projeté in situ, les géomembranes, les membranes bentonitiques, le PVC ou PEHD, le textile... Cylindrique ou cubique, leur forme est **adaptée au contexte** géotechnique et géostratégique du projet.

Pour mener à bien la défense incendie, des citernes en béton, acier ou PEHD, alimentées par les eaux de pluie ou potable, permettent aux pompiers de disposer à proximité des sinistres des capacités et débits réglementaires.



### Fosses de récupération des eaux pluviales

Dans le respect des lois existantes et dans la dynamique des politiques de développement durable, CLAISSE ENVIRONNEMENT propose la mise en place de cuves de **rétenion des eaux pluviales** et de ruissellement. Enterrées ou aériennes, adaptées aux conditions du site par leur forme comme leur implantation, ces cuves de 1 à 40 m<sup>3</sup> peuvent être équipées de systèmes de prétraitement ou de filtration en amont et d'un dispositif de pompage ou d'arrosage en aval.



### Portes anti-inondations

Pour lutter contre les risques d'inondation, CLAISSE ENVIRONNEMENT offre une large gamme de portes étanches adaptées aux habitations. De conception légère, solides et amovibles, ces portes en aluminium assurent une **protection efficace** contre les venues d'eaux non désirées.



# Régénérer l'élément eau

## De la création à la réalisation

Fort de son expérience depuis 20 ans, CLAISSSE ENVIRONNEMENT a acquis une culture épuratoire diversifiée et s'affirme aujourd'hui comme le partenaire de référence, autonome dans l'exécution des travaux de génie civil et d'équipement d'une station de traitement.

CLAISSSE ENVIRONNEMENT compte parmi les sociétés **leaders au nord de la France** à intégrer l'ensemble de compétences métiers indispensables à la construction d'une station d'épuration pouvant aller jusqu'à 4 000 équivalents - habitants dans une démarche environnementale.

CLAISSSE ENVIRONNEMENT réalise études, process, plans et devis pour des stations de traitement de moyenne importance. Son partenariat avec des bureaux d'études confirmés permet de gérer efficacement tout type de réalisation.



## Des stations plus durables

Face à la l'exigence urbaine et à une législation en perpétuelle évolution, CLAISSSE ENVIRONNEMENT maîtrise la réhabilitation, la modernisation des équipements et ouvrages existants.



*Métallerie d'une STEP*





## Qualifier l'eau pure

Dans un souci d'amélioration de la qualité de l'eau potable, CLAISSSE ENVIRONNEMENT construit et installe divers systèmes de traitement (déferrisation, oxygénation, traitement UV...).



CLAISSSE ENVIRONNEMENT construit et installe sur mesure les systèmes de **séparation à graisse**, principalement pour les métiers de bouche, les industries agroalimentaires et les unités de restauration collective.

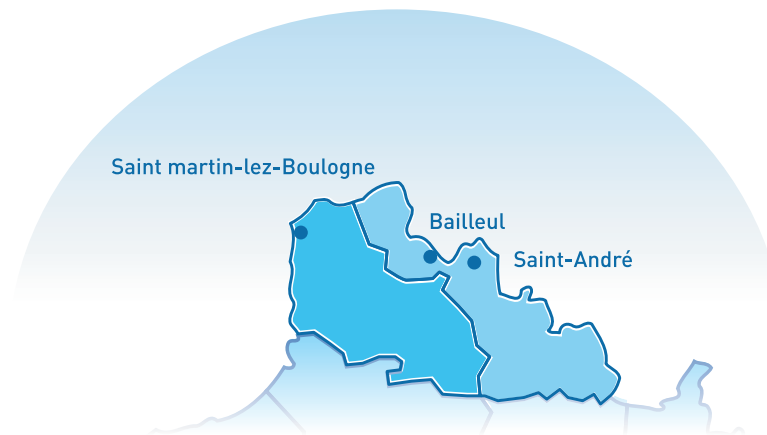
Dans le respect des contraintes légales, CLAISSSE ENVIRONNEMENT fabrique, pose et assure l'entretien des différents dispositifs de **séparateurs à hydrocarbures** grâce à ses moyens techniques et matériels, tel le camion basse hauteur spécialement adapté aux espaces souterrains.

Pour les particuliers, les petites collectivités et lotissements de 5 à 400 équivalents - habitants, CLAISSSE ENVIRONNEMENT installe tous systèmes d'**assainissement autonome** et de solutions épuratoires compactes, en optimisant les coûts d'investissement et de fonctionnement. Ces équipements sont conformes aux obligations légales actuelles et à venir.



# Références clients

- AMVS
- CAP CALAISIS
- CCVA
- CHRU DE LILLE
- CHUBB
- CONSEIL GÉNÉRAL DU NORD PAS-DE-CALAIS
- DIVERS PARTICULIERS
- EDF
- HABITAT DU NORD
- LMCU
- LMH
- NOREADE
- SANEF
- SIA DE CAMBRAI
- SIADEP
- SIAE REGION DE COLEMBERT
- SIARB
- SIAV
- SIRA
- SIRB
- SM REGION DE BOISDINGHEM
- SNCF
- TRANSPOLE
- UNIVERSITE DE LILLE 2
- VILLE DE LILLE
- VILLE DE VAUX ANDIGNY
- VIVAQUA BELGIQUE...



Un savoir-faire qui coule de source

#### Agence de Bailleul

Atelier de fabrication métallerie  
Route de la blanche - ZI  
59270 Bailleul Cedex

#### Siège social

4, rue Léon Gambetta  
B.P. 68  
59872 Saint-André Cedex

#### Agence Littoral

48 rue Pierre Martin  
ZI de L'Inquéterie  
62280 St Martin-lez-Boulogne

**Tél. 03 20 51 47 80 - Fax 03 20 06 39 74**

E-mail : [contact@claisse-environnement.fr](mailto:contact@claisse-environnement.fr)

[www.claisse-environnement.fr](http://www.claisse-environnement.fr)

