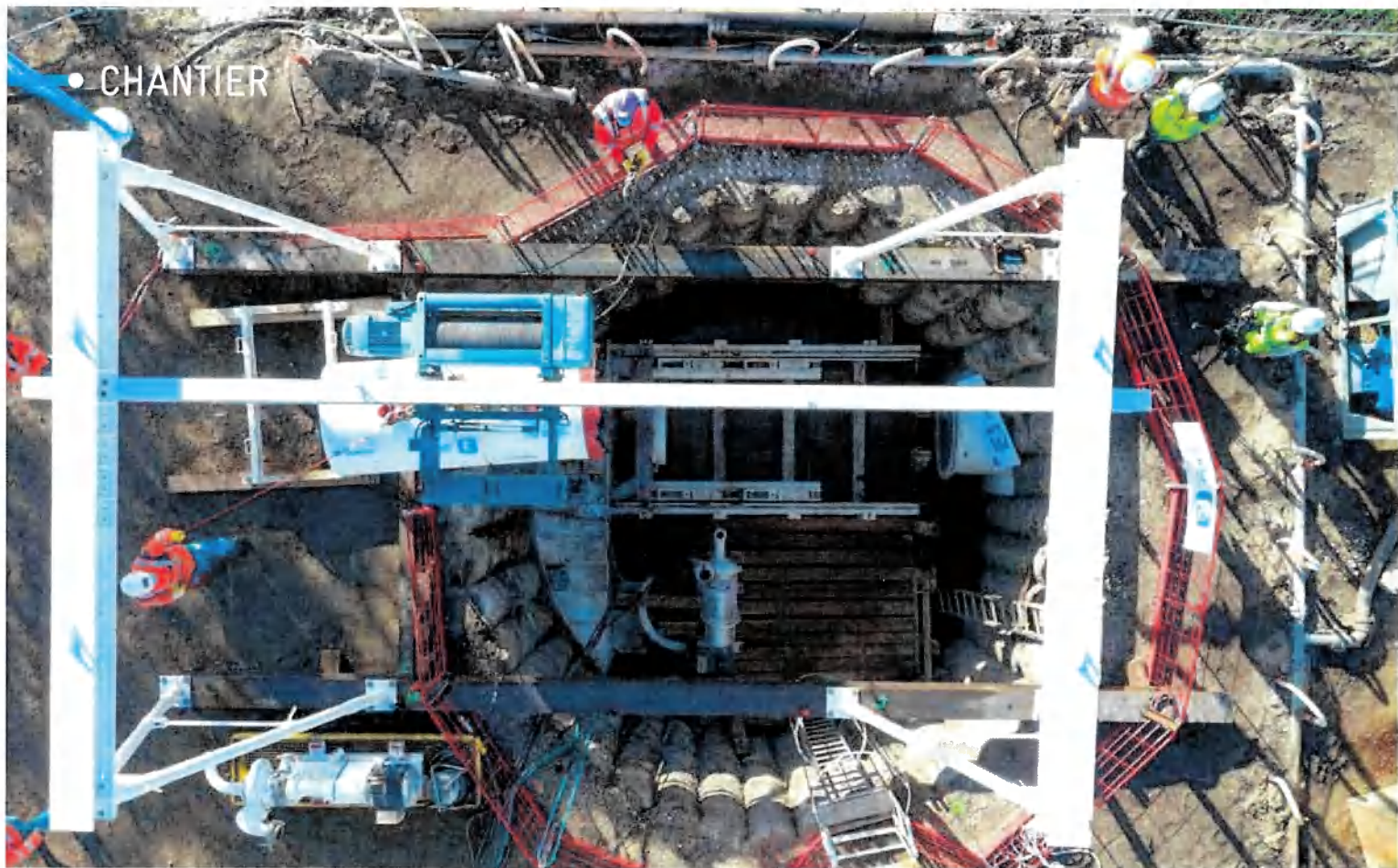


• CHANTIER



1,4 km sous la terre

BORDEAUX MÉTROPOLE A DÉMARRÉ UN CHANTIER IMPORTANT DESTINÉ À AUGMENTER LA CAPACITÉ DES STATIONS D'ÉPURATION D'EYSINES ET BLANQUEFORT, TOUT EN PRÉSERVANT LE MILIEU NATUREL DE LA JALLE. REPORTAGE LORS DE L'INTERVENTION DU MICRO-TUNNELIER.

À travers la brume du matin, le soleil réchauffe l'air plus piquant des derniers jours. Sur le chantier, le bruit de la pelle mécanique se mêle au passage des semi-remorques sur la route voisine. Les ouvriers s'affairent et coordonnent leurs gestes. Un portique de levage hisse une drôle de capsule blanche en acier. Suspendu par des chaînes, le cylindre descend dans un immense puits de 6 m de diamètre et à peu près autant de profondeur, solidement étayé de pieux en béton. Voici le micro-tunnelier, prêt à ouvrir une percée souterraine de 130 m sur 1 m de diamètre. Franck Charbonnet, conducteur de travaux pour la SADE, la société chargée de cette intervention¹, supervise les opérations et parle de « tir », de « puits d'attaque »...

En amont du chantier, de nombreuses études ont été réalisées pour connaître la nature des sols et définir le tracé approprié. Au fond du puits, un appareil exerce plusieurs tonnes de poussée sur le micro-tunnelier qui creuse la terre en tournant, piloté depuis la surface par un ouvrier. Des pompes injectent de l'eau pour faciliter sa progression, tout en aspirant le sable et la boue qui sont évacués à mesure.

Un chantier, deux objectifs

L'intervention du micro-tunnelier s'intègre à un chantier plus global démarré par Bordeaux Métropole l'été dernier pour une durée de deux ans : la construction d'une liaison entre la station d'épuration de Cantinolle, à Eysines, et celle de Lille, à Blanquefort, augmentées de stations de pompage sur les deux sites.

Au total, deux conduites d'eaux usées vont se déployer sur 9 km chacune, soit 18 km à creuser et mettre en service!

Ce chantier conséquent a deux objectifs : d'une part, accroître la capacité des deux stations d'épuration pour répondre à l'augmentation du nombre d'habitants sur les communes d'Eysines et Blanquefort² ; d'autre part, préserver la Jalle de Blanquefort, cours d'eau et milieu naturel sensible aux capacités limitées. Il faut savoir que toutes les eaux usées sont traitées par les stations d'épuration et contrôlées avant d'être réinjectées dans les rivières sans risque de pollution. Cette nouvelle liaison entre la station de Cantinolle et celle de Lille a pour but de rejoindre la Garonne, dont le débit est beaucoup plus important que celui de la Jalle.



LE CHANTIER EN BREF

- > Réalisation de deux liaisons de 9 km chacune entre la station d'épuration de Cantinolle (Eysines) et la station de Lille (Blanquefort) + extension de la station d'épuration de Lille
- > Coût de la phase 1 : **36 M€ TTC** (financement Bordeaux Métropole)
- > Maîtrise d'ouvrage : **Bordeaux Métropole**
- > Maîtrise d'œuvre : **Suez**
- > Entreprises micro-tunnelier : **SADE et VALENTIN** (1,4 km sur le tracé)
- > Durée des travaux : **2020 > 2022** avec différentes phases :
 - pose des réseaux en tranchées ouvertes
 - pose des réseaux par micro-tunnelier
 - réalisation des stations de pompage sur les sites des stations d'épuration de Cantinolle et de Lille (démarrage en janvier 2021).

Le saviez-vous ?

La Jalle de Blanquefort est un des affluents rive gauche de la Garonne. Spécifiques de l'agglomération bordelaise et du Médoc, les Jalles tirent leur nom de « jala », qui signifie « petit cours d'eau » en gascon. Leur réseau hydrographique traverse marais et zones humides qui représentent un patrimoine naturel et paysager remarquable.

Une partie du chantier s'effectue par des tranchées à ciel ouvert et une portion d'1,4 km est réalisée avec le micro-tunnelier. Cette technologie a été choisie pour creuser en profondeur et obtenir la pente nécessaire à la gravité permettant l'écoulement des eaux usées, sans avoir à multiplier d'énormes excavations en surface. L'intervention du micro-tunnelier est organisée en six puits d'entrée et six puits de sortie, distants d'une centaine de mètres les uns des autres. En outre, la proximité du lac de Padouens aurait imposé de pomper en permanence l'eau des sous-sols. À Blanquefort, la société chargée de cette opération est la SADE, une entreprise de travaux publics qui intervient dans toute la France et à l'international. « Nous avons réalisé à Tours une galerie technique de 2,40m de diamètre qui passe sous la Loire pour acheminer des réseaux d'eau ainsi que la fibre optique. Nous terminons également à Brest 700m de micro-tunnelier avec une pente de 19 % et des passages sous une rivière, une voie ferrée... » indique le conducteur de travaux Franck Charbonnet. Le chantier entre Eysines et Blanquefort intègre aussi une dimension environnementale, puisqu'il jouxte la Réserve naturelle nationale des Marais de Bruges. Un écologue suit les différentes étapes et des études ont été réalisées afin de réduire l'impact sur la faune et la flore, notamment sur la reproduction des oiseaux. De quoi concilier nature et développement urbain.



Visionnez le reportage TV7 consacré au chantier sur bxmet.ro/bmpc

¹ En collaboration avec VALENTIN, filiale d'EUROVIA.

² Et aussi une partie des eaux usées de Mérignac et du Taillan-Médoc qui sont collectées par la station d'épuration de Cantinolle (85 000 équivalents habitants).