

CONSTRUIRE ENSEMBLE DES OUVRAGES QUI CHANGENT LE MONDE ET DONT NOUS SOMMES FIER



sade

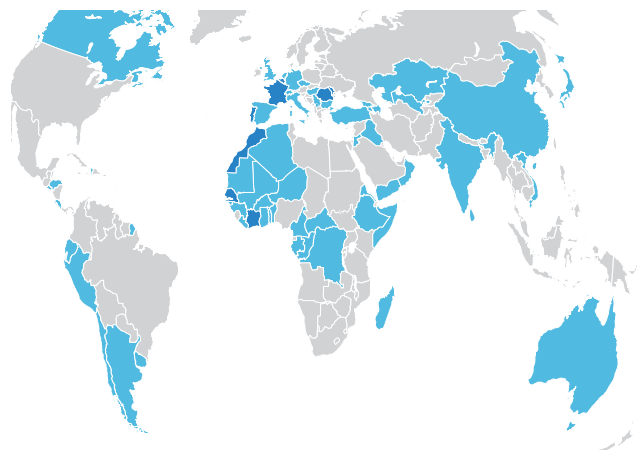


**Réseaux et
infrastructures**



Référence du Cycle de l'eau en France et à l'international

Implantée sur 4 continents et dans une dizaine de pays, forte de plus de 7 000 collaborateurs, spécialiste des **réseaux et des infrastructures**, **SADE** est une filiale de **NGE** dédiée au Cycle de l'eau.



Retrouvez toutes nos
implantations sur
www.sade-cgth.fr



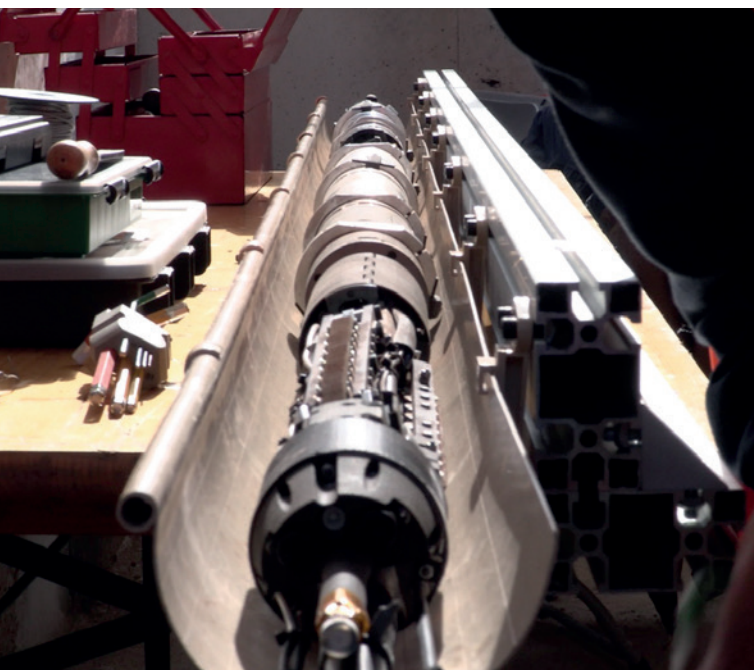
Une ingénierie intégrée

1500

projets par an

110

ingénieurs
et techniciens



Une offre de méthodes pour prendre en compte
toutes les exigences des projets

- Une triple expertise en hydraulique, génie civil et traitement d'eau adaptée aux référentiels les plus exigeants
- Des ingénieurs pour piloter tous grands projets multidisciplinaires en conception-réalisation
- Une valorisation des savoir-faire de l'entreprise grâce aux solutions BIM Infrastructures

Et demain, le chantier 4.0 issu
de notre programme de R&D

furtif
CHANTIER
by sade



Eau

ENTREPRENEUR DE LA TRANSFORMATION ÉCOLOGIQUE

EAU POTABLE

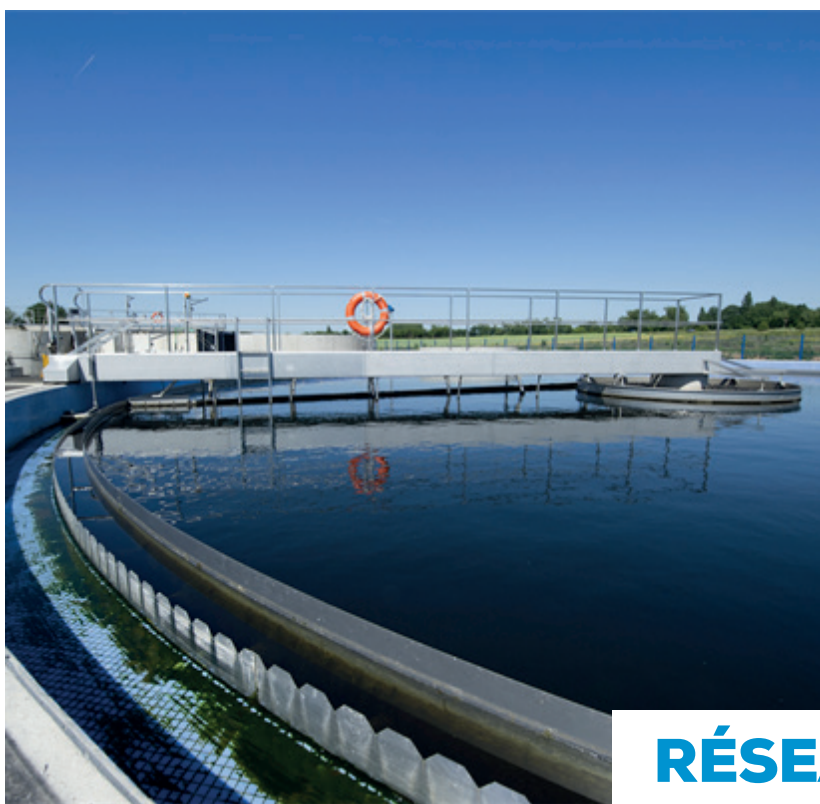
- Forages et captages, comptage, canalisations et branchements, installations hydrauliques, stations de pompage, usines de traitement (process et EAI)

ASSAINISSEMENT

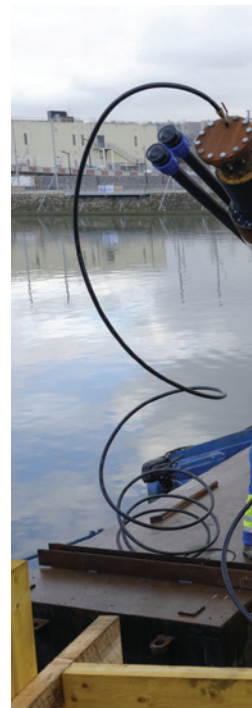
- Canalisations, confinement des effluents, installations hydrauliques, stations d'épuration, aires de carénage, stations de relèvement

RÉSEAUX SPÉCIFIQUES

- Eaux industrielles, incendie, eaux de process, irrigation, arrosage, captage, émissaire en mer



RÉSE





Energie

**PROMOTEUR
DE LA TRANSITION
ÉNERGETIQUE**



AUX

ELECTRICITÉ

- Réseaux de transport
- Réseaux de distribution
- Hydroélectricité

GAZ

- Canalisations, confinement des effluents, installations hydrauliques, stations d'épuration, aires de carénage, stations de relèvement

CHAUFFAGE URBAIN ET FROID

- Réseaux
- Sous-stations

ENERGIES RENOUVELABLES

- Récupération de chaleur dans les eaux usées
- Parcs éoliens
- Fermes photovoltaïques
- Géothermie et thalassothermie





Génie civil

PARTENAIRE DU DÉVELOPPEMENT DES TERRITOIRES

GÉNIE CIVIL DE L'EAU

- Réservoirs et bassins, stations de pompage et de relèvement, stations d'épuration et locaux techniques, dalots et ponceaux

OUVRAGES D'ART

- Ponts et buses, passerelles, écluses, quai, digues

CONFINEMENT / ÉTANCHÉITÉ

- Etanchéité, géomembranes

VRD

- Bordures, dallage et pavage, aires de dépotage et de livraison, fossés et caniveaux, asphaltage et enrobés

MASSIFS POUR ÉOLIENNES

- Etudes de sols, terrassements, fondations spéciales, ferrailage, coulage, remblaiements



INFRASTR





Travaux souterrains

**CONCEPTEUR
DU CHANTIER
FURTIF**

TRAVAUX SPÉCIFIQUES

- Tunnels
- Microtunnels
- Puits d'accès et de ventilation
- Collecteurs
- Déversoirs
- Ouvrages enterrés
- Galeries

SOUTÈNEMENT

- Parois berlinoises
- Palplanches
- Ecrans étanches
- Tubes jointifs
- Gabions

STRUCTURES



Offres et solutions



CONCEVOIR - CONSTRUIRE - RÉHABILITER - MAINTENIR - METTRE EN CONFORMITÉ

POUR LES COLLECTIVITÉS TERRITORIALES

- Prolonger la durée de vie des réseaux
- Récupérer la chaleur des eaux usées
- Traiter et recycler les eaux usées
- Répondre au stress hydrique
- Construire des réseaux de chaleur et de froid

POUR LES INDUSTRIELS

- Mettre les sites en conformité
- Améliorer la sécurité incendie
- Sécuriser l'alimentation des sites
- Préserver l'environnement en traitant et recyclant les eaux
- Construire des réseaux et des infrastructures durables

POUR LES GRANDES INFRASTRUCTURES

- Déployer des solutions pour les eaux industrielles, incendie, eaux de process, irrigation, arrosage, captage, émissaire en mer
- Accompagner les nouvelles mobilités
- Réussir ensemble la transition énergétique
- Anticiper ensemble les chantiers 100% furtifs
- Déployer les projets post-Fukushima
- Préparer l'aménagement des infrastructures de transport

Chiffres-clés

7 000

clients actifs

62 %

clients publics

38 %

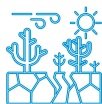
clients privés





Agissons ensemble

SADE, entrepreneur responsable, s'engage résolument en faveur de la **RSE**



PRÉSERVER ET VALORISER LA RESSOURCE

POUR FAVORISER L'ÉCONOMIE CIRCULAIRE



OPÉRER EN CHANTIER FURTIF

POUR RÉDUIRE LES NUISANCES AUX USAGERS ET AUX RIVERAINS



PRÉSERVER LE MILIEU NATUREL

POUR NOS GÉNÉRATIONS FUTURES



BASCULER VERS DES ÉNERGIES PLUS VERTES

POUR RÉDUIRE NOS ÉMISSIONS DE GES



ANTICIPER LES IMPACTS DU DÉRÈGLEMENT CLIMATIQUE

POUR PROTÉGER LES POPULATIONS



Certifications



23-25, avenue du Docteur Lannelongue
75014 Paris

(+33)1 53 75 99 11

www.sade-cgth.fr



Suivez-nous !



MULTIMÉTIERS
**Plus que tout,
réussir ensemble.**

A propos de NGE – Nouvelles Générations d'Entrepreneurs –, le quatrième groupe français de BTP, construit des grandes infrastructures et des projets urbains ou de proximité. Avec ses expertises en financement, conception, construction et maintenance, le Groupe est un acteur de référence pour la réalisation d'ouvrages adaptés aux enjeux économiques et écologiques des territoires.

nge.fr